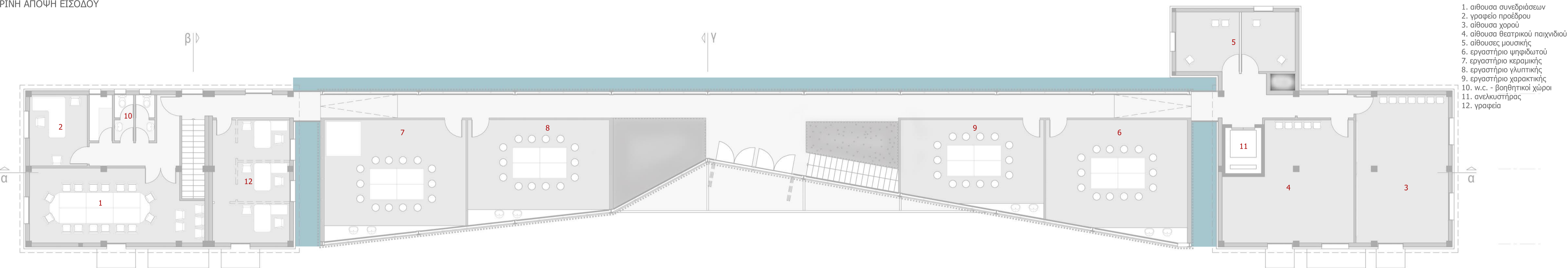
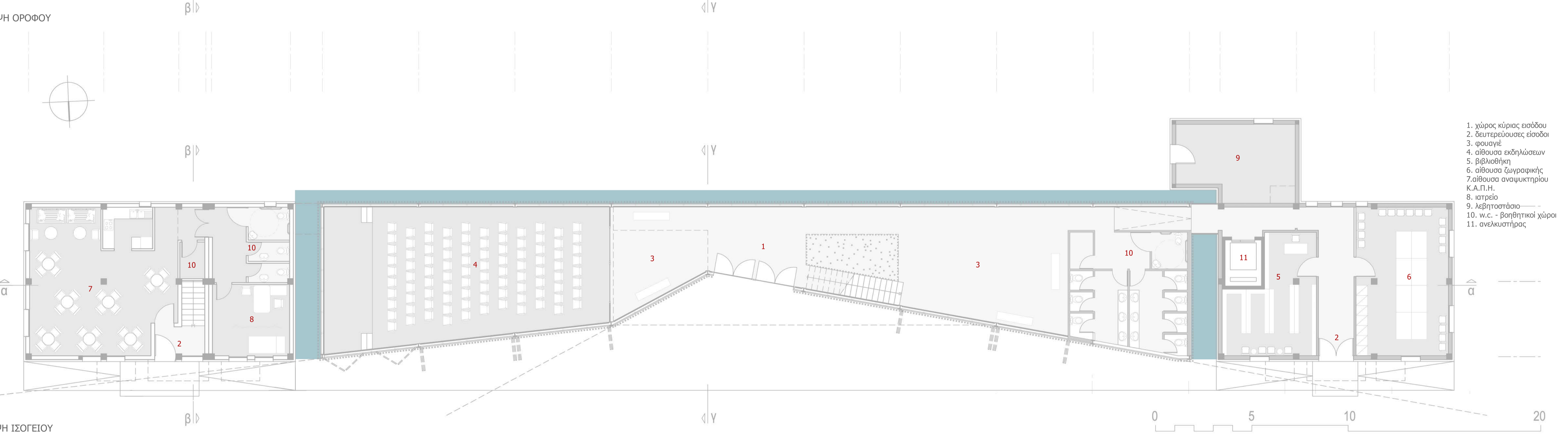




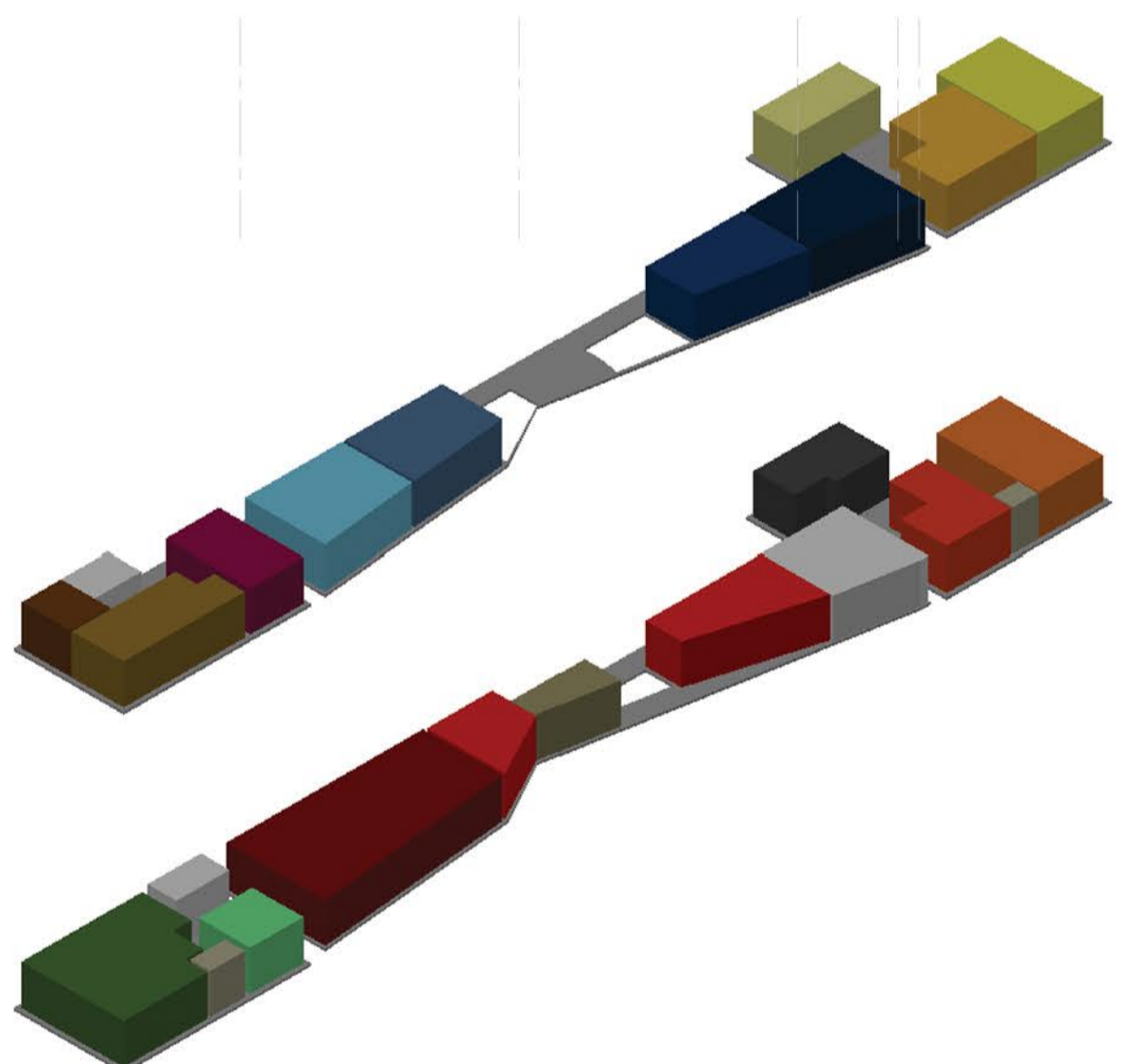
ΝΥΧΤΕΡΙΝΗ ΑΠΟΨΗ ΕΙΣΟΔΟΥ



ΚΑΤΟΨΗ ΟΡΟΦΟΥ



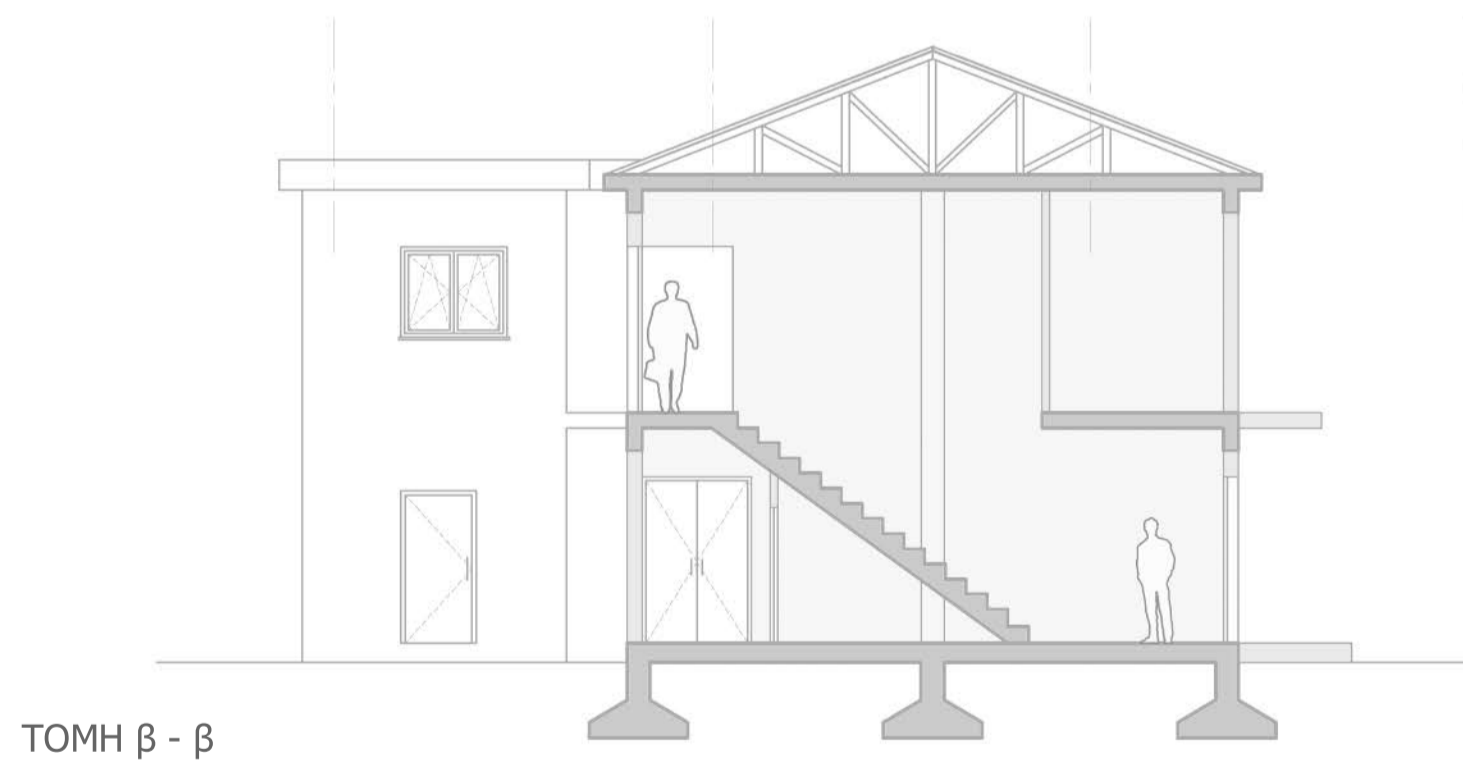
ΚΑΤΟΨΗ ΙΣΟΓΕΙΟΥ



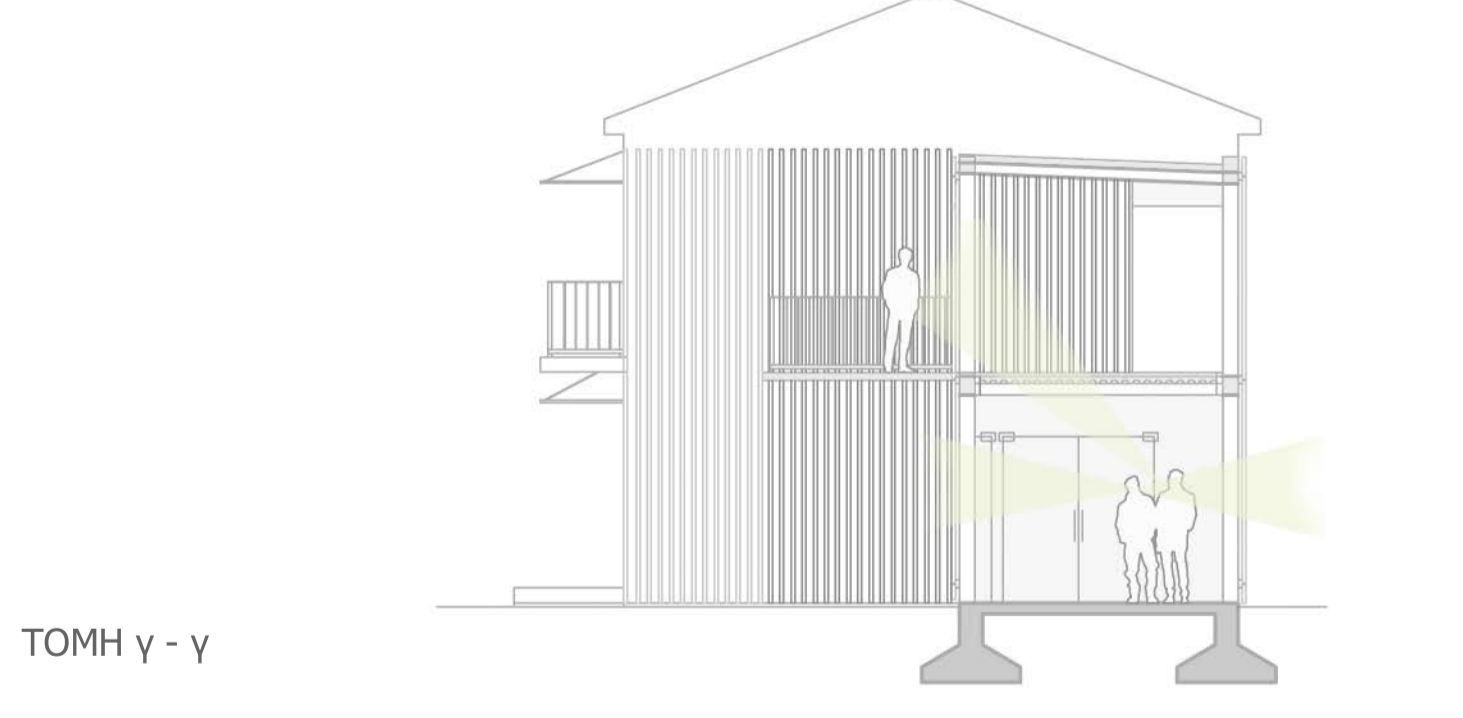
- χώρος κύριας εισόδου
- δευτερεύουσες εισόδου
- φρουαγέ - συμπληρωματικός χώρος εκδηλώσεων και περιοδικών εκθέσεων
- μηχανολογικές εγκαταστάσεις
- Α. ΠΟΛΙΤΙΣΤΙΚΟ ΚΕΝΤΡΟ
- αίθουσα εκδηλώσεων
- βιβλιοθήκη
- αίθουσα ζωγραφικής
- αίθουσα χορού
- αίθουσα θεατρικού παιχνιδιού
- αίθουσα μουσικής
- Β. Κ.Α.Π.Η.
- αίθουσα συνάντησης - αναψυκτηρίου - κουζίνας
- καφέρι
- Γ. ΕΡΓΑΣΤΗΡΙΑ ΠΙΝΑΚΟΘΗΚΗΣ
- ψηφιδωτού
- κεραμικής
- γλυπτικής
- χαρακτικής
- Δ. ΧΩΡΟΙ ΔΙΑΜΕΡΙΣΜΑΤΙΚΟΥ ΣΥΜΒΟΥΛΙΟΥ
- αίθουσα συνεδριάσεων
- γραφείο προέδρου
- Ε.ΧΩΡΟΙ W.C.
- w.c. - βοηθητικοί χώροι

ΚΤΙΡΙΟΛΟΓΙΚΟ ΔΙΑΓΡΑΜΜΑ

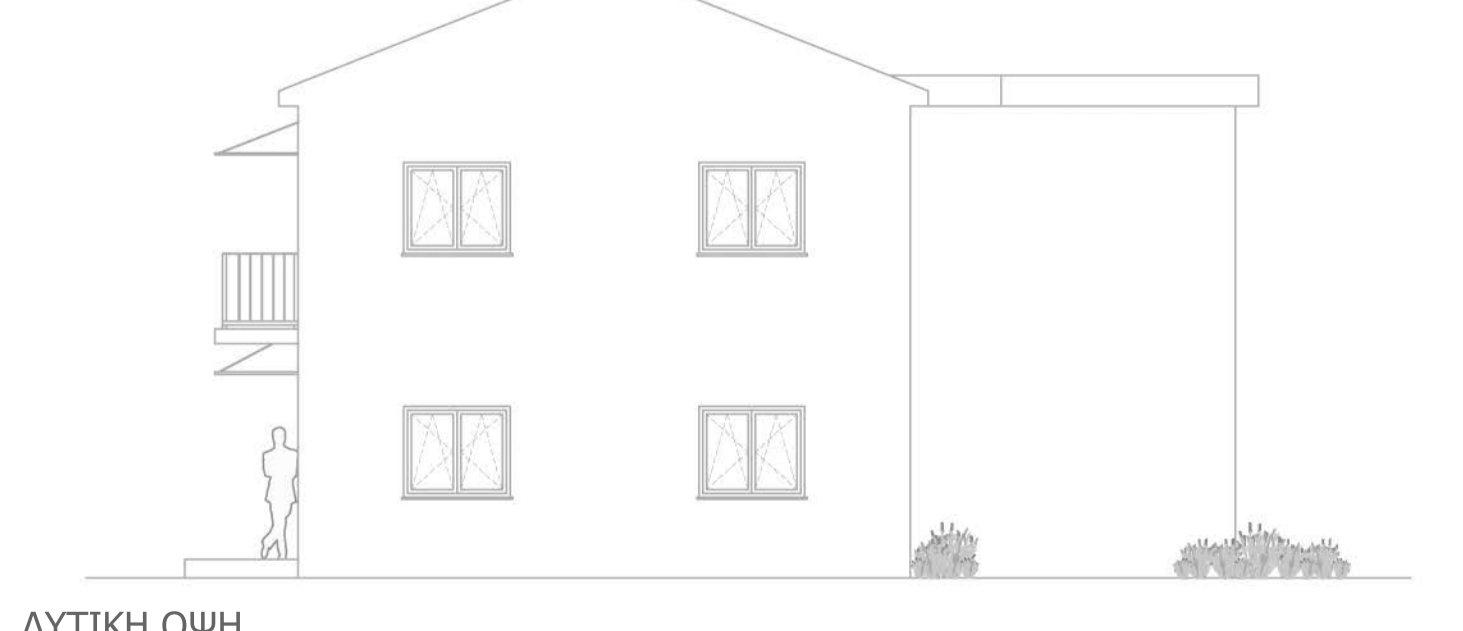
Στο ισόγειο του ανατολικού κτιρίου τοποθετούνται οι χώροι του Κ.Α.Π.Η., ενώ στον όροφο τα γραφεία του διαμερισματικού συμβουλίου και της διαίτησης.
 Στο δυτικό κτίριο στεγάζονται οι περισσότερες λειτουργίες του πολιτιστικού κέντρου, η βιβλιοθήκη, η αίθουσα ζωγραφικής, χορού, θεατρικού παιχνιδιού και οι αίθουσες μουσικής.
 Τα εργαστήρια της πνακοθήκης στο πατάρι της ενδιάμεσης πτέρυγας γεφυρώνουν τα επίπεδα του ανατολικού με το δυτικό κτίριο, δηλαδή των γραφείων με τις αίθουσες, μέσω γραμμικών διαδρόμων και μιας σκάλας. Με αυτό το οργανωτικό μοντέλο μεγιστοποιείται η ευελιξία των αίθουσων.
 Τον σημαντικότερο χώρο καταλαμβάνει η στάθμη της εισόδου. Εδώ ο χώρος εκδηλώσεων έχει διαμορφωθεί ως διαηγη, με τη χρήση μεγάλων γυάλινων επιφανειών, ορατός από το εξωτερικό και το αντίστροφο, δεν αποκλείει το εσωτερικό από τη φύση και την πόλη. Δίνεται ακόμη να μεταβάλλεται με το μετακινούμενο χείρισμο-πέτασμα και να ενοποιείται με το φρουαγέ, το οποίο μπορεί να χρησιμεύσει ως συμπληρωματικός χώρος. Η επιφάνεια της αίθουσας προσαρμόζεται για να καλύψει ανάγκες παρουσίασης, συζήτησης, προβολής και εκθέσεων, τόσο προς το υπόλοιπο κτίριο, όσο και προς το ύπαιθρο, αναλογώντας τα υαλοστάσια στη βόρνη όψη.
 Βοηθητικές χρήσεις και wc υπάρχουν στο κτίριο κάθε όγκου, καθώς και στον όροφο του ανατολικού κτιρίου. Οι ηλεκτρομηχανολογικές εγκαταστάσεις παραμένουν στην ίδια θέση, καταλαμβάνοντας το απαιτούμενο εμβαδό.



ΤΟΜΗ β - β



ΤΟΜΗ γ - γ



ΔΥΤΙΚΗ ΟΨΗ



ΑΝΑΤΟΛΙΚΗ ΟΨΗ



ΑΠΟΨΗ ΑΠΟ ΤΗΝ ΟΔΟ Β. ΤΣΙΤΣΑΝΗ



ΑΠΟΨΗ ΑΠΟ ΤΗΝ ΟΔΟ Μ. ΑΝΔΡΟΝΙΚΟΥ



ΑΠΟΨΗ ΑΠΟ ΤΗΝ ΟΔΟ Χ. ΘΕΟΔΩΡΙΔΗ

